



Příměstský tábor

11.-15. 7. a 15.-19. 8. 2022



Přihláška na příměstský tábor – 1. turnus

při Fakultní základní škole Ústí nad Labem, České mládeže 230/2, příspěvková organizace

Termín: 11.-15. 7. 2022
Kód turnusu: 44410 (uvádí se při platbě jako VS)
Údaje o provozovateli: Fakultní základní škola Ústí nad Labem, České mládeže 230/2, příspěvková organizace
České mládeže 230/2, 400 01 Ústí nad Labem, IČ: 44553315
Kontaktní osobna: Mgr. Jiří Čapek, DiS., tel: 777 766 542, tabory@spolecne-usti.cz

Údaje o přihlašovaném dítěti

Jméno a příjmení dítěte:

Datum narození:

Zdravotní pojišťovna:

Adresa základní školy, kde je dítě na 1. stupni:
.....

Upozornění na zdravotní problémy dítěte (např. alergie), nebo jiná podstatná upozornění:
.....

Výše požadované úhrady za poskytnutí služby v aktivitě B (příměstský tábor) **0 Kč**.

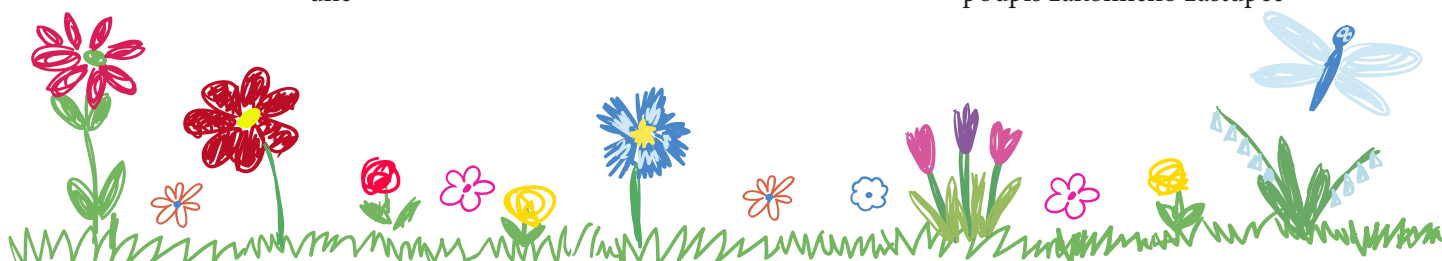
Fakultativní výdaje hradí rodič sám (např. veřejná doprava, strava, vstupy apod.), předpokládaná cena těchto nákladů nehrzených projektem činí **200 Kč na 1 den**.

Udělují svůj **souhlas k pořizování fotografií, příp. videozáznamů** z příměstského tábora pořádaného Fakultní základní školou Ústí nad Labem, České mládeže 230/2, příspěvková organizace. Rovněž souhlasím s uveřejněním fotografií svého dítěte na webových stránkách a s využitím obrazového materiálu v rámci propagace školy (tisk, letáky).

Zakroužkujte: ANO NE

.....
dne

.....
podpis zákonného zástupce



Evropská unie
Evropský sociální fond
Operační program Zaměstnanost



Údaje o rodičích

Jméno a příjmení matky/zákonného zástupce dítěte:

Žije s dítětem ve společné domácnosti a může o dítě pečovat: ANO NE Datum narození:

Adresa trvalého bydliště:

Telefon do zaměstnání: Telefon domů:

Mobilní telefon: E-mail:

Datum a podpis:

Jméno a příjmení otce/zákonného zástupce dítěte:

Žije s dítětem ve společné domácnosti a může o dítě pečovat: ANO NE Datum narození:

Adresa trvalého bydliště:

Telefon do zaměstnání: Telefon domů:

Mobilní telefon: E-mail:

Datum a podpis:

Příloha: Potvrzení o postavení podpořené osoby na trhu práce

Poučení: Zároveň beru na vědomí, že v rámci realizace projektu budou uchovávány a případně zpracovány osobní údaje v rozsahu nezbytném pro potřeby projektu č. CZ.03.1.51/0.0/0.0/19_107/0016348 ve smyslu Nařízení Evropského parlamentu a Rady (EU) 2016/679, ze dne 27. dubna 2016, o ochraně fyzických osob v souvislosti se zpracováním osobních údajů a o volném pohybu těchto údajů a o zrušení směrnice 95/46/ES (obecné nařízení o ochraně osobních údajů), a to v rozsahu osobních údajů vyplněných podpořenými osobami v této přihlášce a jejích přílohách.

Takto poskytnuté údaje o podpořené osobě budou uchovávány po dobu zapojení v projektu (tedy po dobu využívání služby péče o dítě) s navýšením o povinnou lhůtu 10 let archivace dokumentů vztahujících se k projektu (lhůta začíná běžet 1. ledna následujícího kalendářního roku po vyplacení závěrečné platby, příp. po poukázání přeplatku dotace zpět poskytovateli).

Účelem zpracování je přiřazení zákonného zástupce dítěte, jakožto cílové skupiny projektu, ke konkrétnímu dítěti navštěvujícímu aktivity projektu a monitorování skutečností, že podpořené osobě vznikl nárok na předmětnou podporu. Jelikož důvodem pro zpracování osobních údajů je ve smyslu čl. 6 odst. 1 písm. c) obecného nařízení o ochraně osobních údajů právní povinnost, která se na správce vztahuje, nelze zažádat o předčasný výmaz osobních údajů z databáze správce. Toto se netýká práva na opravu chybných údajů.

Informace o podpořených osobách jsou uchovávány v souladu s platnými předpisy Evropské unie a zákony České republiky. Osobní údaje podpořených osob jsou plně zabezpečeny proti zneužití a zůstanou uloženy v uzamčených kancelářích správce osobních údajů. Po uplynutí lhůty stanovené v předchozím odstavci budou údaje fyzicky zlikvidovány, tedy skartovány.

Osobní údaje nebudou předány žádné další osobě, s výjimkou subjektů oprávněných provádět u zpracovatele osobních údajů kontrolní činnost na základě zvláštních předpisů a případů, kdy takováto povinnost bude přímo plynout ze zákona, jako například spolupráce s orgány činnými v trestním řízení.



Evropská unie
Evropský sociální fond
Operační program Zaměstnanost